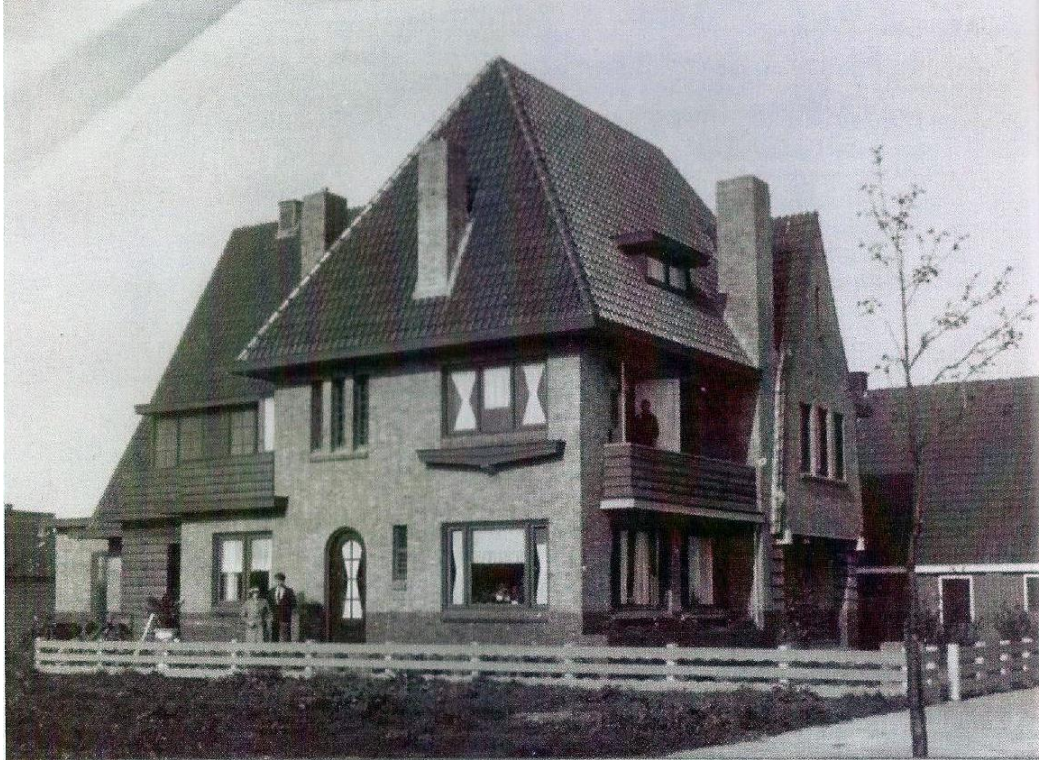




VROEGER EN NU (111)



Vroeger en nu (111)

We zijn weer op de plek, waar we in 2016 deze serie begonnen : in het Rijksmonument Oosterpark in Hoogezand. Dit park werd in 1932 officieel geopend, nadat het was aangelegd -net als vele parken, voetbalvelden en begraafplaatsen in die crisistijd- door de DUW, de Dienst Uitvoering Werken, de werkverschaffing.

Rondom het park zien we woningen, een bebouwing van grote diversiteit. Een uitzondering op deze woningen zien we op de oude foto : de kerk van de Hersteld Apostolische Gemeente Hoogezand, die in 1930 is ontstaan. In 1932 werd op kosten van onderdiaken Tjark Bischoff deze nieuwe kerk met woonruimte gebouwd aan de Noordersingel in het toen pas aangelegde Oosterpark. Deze kerk werd in 1933 in gebruik genomen. Door de geboortegolf van na de Tweede Wereldoorlog en de toestroom uit andere gemeenten, vanwege een toename van de werkgelegenheid in Hoogezand en Sappemeer, steeg het ledental van deze kerk tot boven de 200 en werd er eind jaren vijftig besloten ook in Sappemeer, in de Slochterstraat, een kerk te stichten. Vanaf 1961 was deze gevestigd in de Borgercompagniestraat. Een derde kerk werd in de jaren '70 nieuw gebouwd aan de De Savornin Lohmanlaan. Door vergrijzing en afnemend ledental in de jaren tachtig en negentig werd in 1995 het kerkgebouw in het Oosterpark aangepast, zodat de kerk aan de Borgercompagniestraat gesloten kon worden. Vanaf 2011 waren er geen diensten meer in deze kerk aan de Noordersingel en het gebouw werd verkocht in 2013 en daarna tot 2 woningen verbouwd.

Beeld 1932 : © Gemeentearchief Midden - Groningen

Redactie en Beeld 2020 : © Wim A.H. Rozema www.historische-vereniging-hs.nl